



FIX & FINISH®



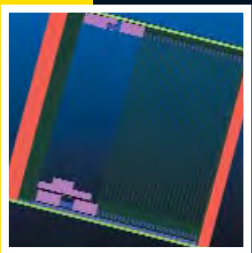
ARNOLD

Innovative Schutzabdeckungen

◀ ◀ ◀ Optimal für Bearbeitungszentren ▶ ▶ ▶

Schutzabdeckungs-Komplett-systeme werden als Gesamt-konstruktion montagegerecht als Einheit geliefert und betriebsbereit in die Werkzeug-maschine montiert.

ARNO ARNOLD konzipiert, konstruiert und konfektioniert FIX & FINISH-Systeme für Bearbeitungszentren, spanende Werkzeugmaschinen, Ent-gratungszentren, Erodierma-schinen etc ... Dazu werden unsere bewährten Einzel-produkte, wie Faltenbälge, Faltenbälge mit Teleskopblechen „Duplet“ oder „Wings“, Kunst-stoff- oder Stahlrollbänder oder Gliederschürzen miteinan-der in verschiedenen Kombi-nationen verbunden.



FIX & FINISH®

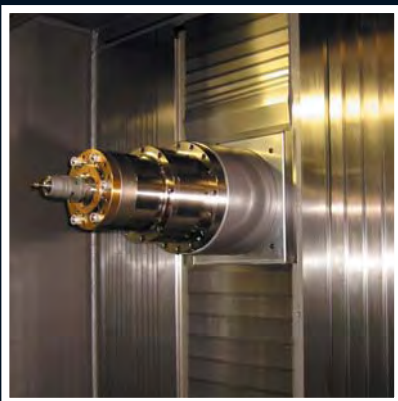
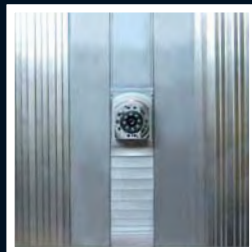
realisiert durch den Einsatz von speziellen Faltenbälgen mit Teleskopblechen

Oben mittig ist ein Beispiel einer individuellen Komplett-abdeckung für ein spanendes Bearbeitungszentrum darge-stellt. Die Aufhängung erfolgt über ein Gestell, das beidseits links und rechts jeweils am Maschinenbett befestigt wird. Das Gestell besteht aus zwei Stützen, einer Führung oben (ein Vierkanthrohr) und einer

Führung unten (Flachmaterial). Die Teleskopbleche der X-Ja-lousie sind nur im Arbeitsbe-reich angebracht. Die Beson-derheit der Abdeckung ist, dass der optimale Andruck von Teleskopblechen über 1600 mm Breite – unabhängig von Auszug und Zusammendruck – gewährleistet wird (nähere Erläuterung siehe Seite 6/7).



Fix & Finish Komplettabdeckungen werden der kundenspezifischen Führungssituation angepasst. Im unten stehenden Fallbeispiel ist die obere und untere Führung für die X-Faltenbälge durch 2 Winkelbleche realisiert. Innerhalb der X-Abdeckung befindet sich der Z-Rahmen, in dem die Y-Faltenbälge und der Mitnehmer für die Maschine integriert sind. Die Y-Abdeckung wird in einem U-Stahlprofil geführt.



Beispiel:
Die Y-Jalousie wird am Mitnehmer und dem Z-Rahmen montiert. Die Spindeldurchführung wird auf Kundenwunsch von uns ausgelegt.



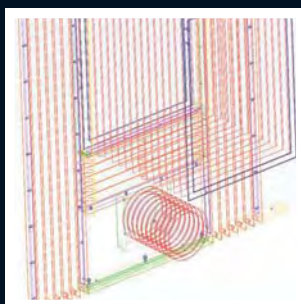
◀ ◀ ◀ Fix und fertig – wirtschaftlich ▶ ▶ ▶

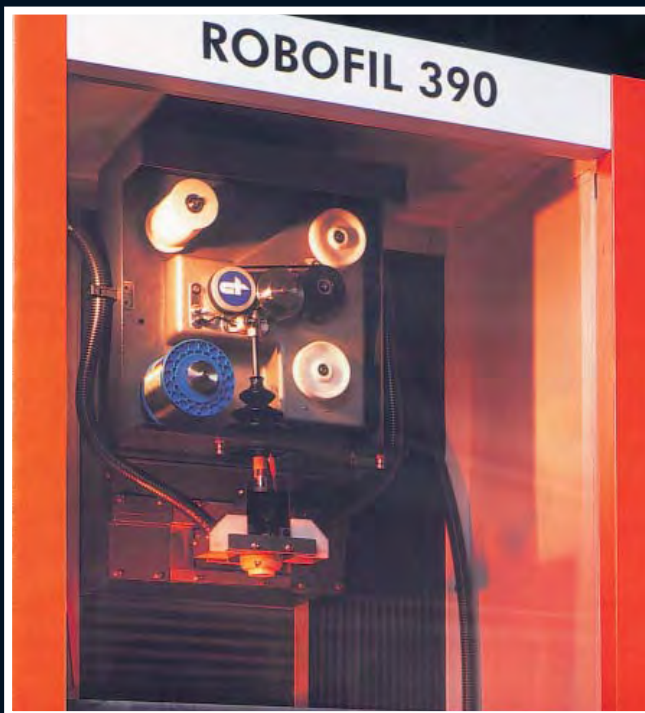
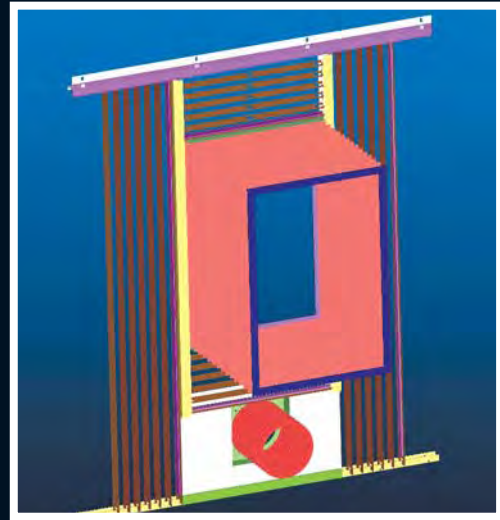
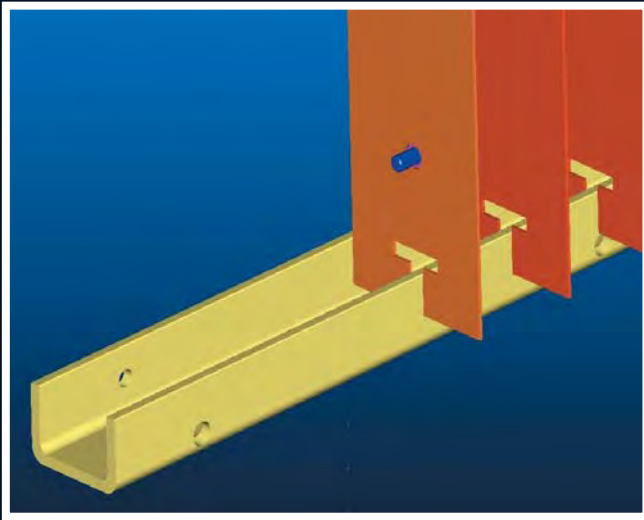
FIX & FINISH®

realisiert durch Einsatz von
speziellen Faltenbälgen

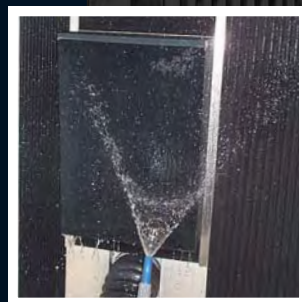
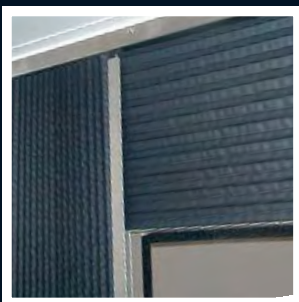
Die von ARNOLD konzipierte und produzierte Einheit wird komplett montiert und betriebsbereit angeliefert. Dies erspart Ihnen unnötige Kosten, die durch die Montage einzelner Komponenten entstehen würden.

Diese innovative Trennverschaltung beruht auf einem Doppeljalousieprinzip mit Labyrintheffekt und ist spritzwasserdicht ohne zusätzliche Teleskopbleche. Damit hält dieses System einem Ausgangsdruck von 20 bar des Dielektrikums am unteren Drahtkopf stand. Zwischen der oberen und unteren Führung gleitet der Trägerrahmen für die X-Achse über zwei PE-Schienen. An diesem Rahmen ist der Y-Kastenfaltenbalg, flankiert von zwei Z-Jalousien und einem Scheibenfaltenbalg befestigt. Unsere Forschungs- und Entwicklungsabteilung konstruiert auf Pro/ENGINEER®. Somit ist die Kompatibilität zu vielen Kundensystemen gewährleistet.

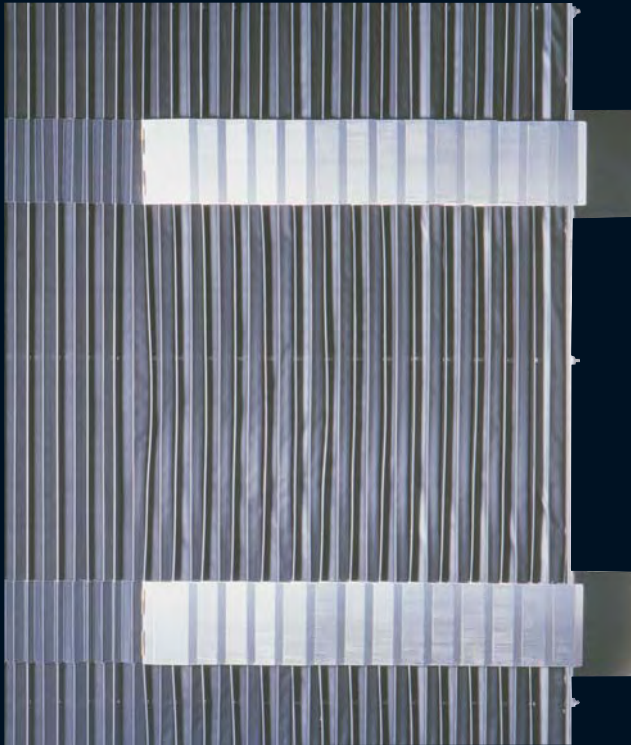




- Gesamtsystem statt einzelner Komponenten
- ARNOLD-Labyrinthprinzip zur Flüssigkeitsabschirmung
- Jeder Faltenbalg ist individuell austauschbar ohne Demontage der Komplett-einheit, dadurch Kosten-einsparung



◀ ◀ ◀ Für hohe Beanspruchung und Geschwin



Outside-in & Inside-out

Bei Maschinen mit erheblichem Späneanfall sind die Anforderungen an die Dichtigkeit der aufeinanderlaufenden Teleskopbleche sehr hoch. Dieses System der zusätzlich rückwärtigen Spannelemente erzeugt ein Gegendrehmoment, das unabhängig von Größe und Auszug der Abdeckung spaltfreie Andruck gewährleistet. Da dieses Moment in jeder Falte erzeugt wird, entsteht ein gleichmäßiges Andruckverhalten über die gesamte Länge des Auszugs.

FIX & FINISH®

realisiert durch Einsatz von Rollbändern

Diese Rückwand wurde für ein Hochgeschwindigkeitsbearbeitungszentrum entwickelt. Ein hoher Kosten-Nutzen-Effekt wird durch die Kombination von 2 Kunststoffrollbandabdeckungen in der X-Achse und einem Stahlrollband, rostfrei, in der Z-Achsenrichtung erreicht.





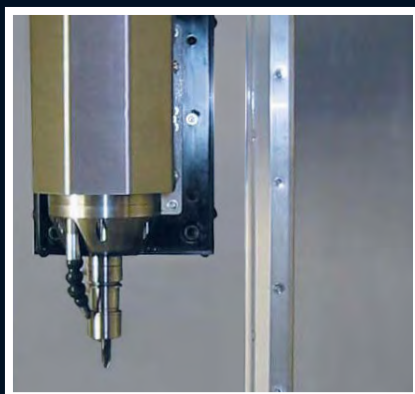
Transport

Hohe Transportsicherheit gewährleisten wir durch enge Zusammenarbeit mit unseren Kunden bei der Entwicklung von Spezialaufhängungen, mit denen unsere FIX & FINISH Schutzabdeckungs-Systeme angeliefert werden. Auch so verkürzen sich die Montagezeiten der Einheiten auf ein Minimum.



Die Vorteile auf einen Blick

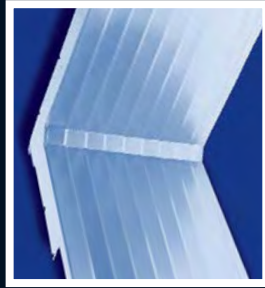
- Laufruhe und hohe Verschleißfestigkeit
- Geeignet für hohe Verfahrensgeschwindigkeiten und Beschleunigungen
- Gleichmäßiger Kraftverlauf
- Kostengünstige Fertigung durch Baukastensystem
- Vollkommene Kapselung des Federsystems
- Geringer Platzbedarf bei hoher Lebensdauer
- Ausschnitt im Stahlband erübrigt den Befestigungsrahmen für Pinole in Y-Achse, dadurch Kostenersparnis



◀ ◀ ◀ Auch aus dem Hause ARNOLD ▶ ▶ ▶

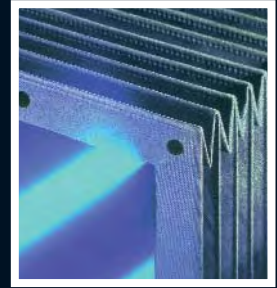
WINGS

ARNOLD gesetzlich geschützte „Über-Eck-Lösung“ für optimale Ausnutzung des Arbeitsraumes.



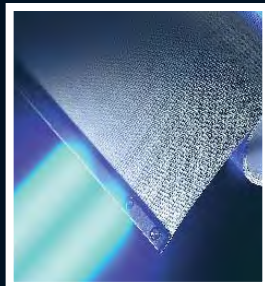
Faltenbälge

ARNOLD Faltenbälge gibt es in einer Vielzahl von Formen und Ausführungen für individuelle Lösungen.



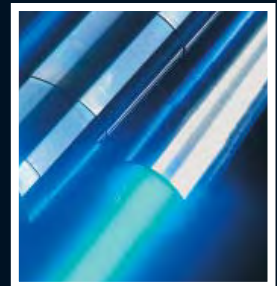
Rollband-abdeckungen & Gliederschürzen

ARNOLD Rollband-abdeckungen und Gliederschürzen sind biegsame Abdeckungen, die unbeugsamen Schutz für Maschinen aller Art bieten.



WMB-Spiralen

ARNOLD WMB-Spiralen sorgen Windung für Windung für wartungsarmen Schutz vor Spänen, Staub und Flüssigkeiten.



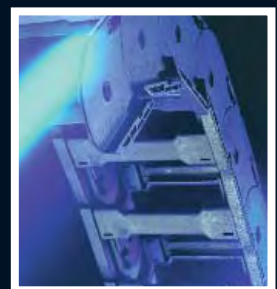
Teleskop-Stahl-abdeckungen

ARNOLD Teleskop-Stahlabdeckungen sind feine Bleche gegen groben Schmutz an Führungs- und Antriebselementen.



Carrieflex-Energieführungssysteme

Die Carrieflex-Energieführungssysteme sind schwer auf Draht bei der sicheren Führung von Kabeln jeder Art und Größe.



ARNOLD

Arno Arnold GmbH
Bieberer Straße 161
D-63179 Obertshausen
Tel. +49 61 04 40 00 0
Fax +49 61 04 40 00 99

e-mail: info@arno-arnold.de
www.arno-arnold.de

NU MG ENNIT

Mit System mehr Sicherheit.